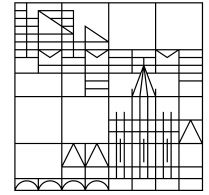


Universität
Konstanz



Austausch zum Campusmanagement

Konstanz, den 26.06.2026

Inhalt

1. Änderung der Vorlesungszeiten zum Sommersemester 2027
2. Freischaltung Vorlesungsverzeichnis
3. Key-User für Versionstests
4. Zuordnungen von Veranstaltungen und Prüfungen entfernen
5. Fristen für die Veranstaltungsbelegung im Wintersemester 2026/27
6. Fristen für Prüfungsanmeldung im Wintersemester 2026/27
7. Relative Fristen
8. Stichtag Lehrraumvergabe
9. Ersti-Veranstaltungen
10. Anträge für Fristverlängerungen
11. ILIAS-Übertragung
12. Zukünftiges Format der Austauschrunde Campusmanagement
13. Fragerunde und nächster Termin

1. Änderung der Vorlesungszeiten

Zum Sommersemester 2027

Wie bereits bekannt sein dürfte, soll die Universität per Senatsbeschluss **ab dem SoSe 2027** wieder zu den **früheren Lehrveranstaltungszeiten** zurückkehren, so dass die Pausen zwischen den Lehrveranstaltungen wieder auf 30 Minuten verlängert werden.

Die Anzahl der Zeitslots pro Tag wird sich damit **von acht auf sieben reduzieren**. Ein Zeitslot pro Tag fällt ab dem SoSe 27 somit weg.

Die Universitätsöffentlichkeit wird erst gegen November per Einblick über den Beschluss informiert werden. Bis dahin ist das Thema aber kein Geheimnis.

1. Änderung der Vorlesungszeiten

Zum Sommersemester 2027

Nr.	Aktuelle Zeitslots	Zeitslots ab SoSe 2027
1.	8:15 – 9:45	8:15 – 9:45 (bleibt gleich!)
2.	10:00 – 11:30	10:15 – 11:45
3.	11:45 – 13:15	12:15 – 13:45
4.	13:30 – 15:00	14:15 – 15:45
5.	15:15 – 16:45	16:15 – 17:45
6.	17:00 – 18:30	18:15 – 19:45
7.	18:45 – 19:45	----- (fällt künftig weg!)
8.	Ab 20 Uhr	Ab 20 Uhr

1. Änderung der Vorlesungszeiten

Zum Sommersemester 2027

Auch wenn das Sommersemester 2027 noch in weiter Ferne scheint, ist die Änderung der Zeiten bereits **für die Planung des SoSe 27 in ZEuS** relevant. Um Nacharbeiten zu vermeiden, sollte die gesamte Planung des SoSe 27 bereits mit den neuen Zeitslots stattfinden!

Um das zu ermöglichen, werden wir die neuen Zeitslots bereits im Laufe des Julis in ZEuS einpflegen, damit die Slots ausgewählt werden können, sobald die Planung für das SoSe beginnt (theoretisch ab Mitte/Ende Juli möglich) und keine Nacharbeiten nötig werden.

Für das anstehende Semester bedeutet das, dass bei der Planung von Veranstaltungen vermehrt darauf geachtet werden muss, den richtigen Zeitslot zu wählen:

Im Wintersemester finden alle Veranstaltungen noch innerhalb der alten (bisherigen) Slots statt, gleichzeitig wird das Folgesemester aber mit den neuen Slots geplant. Ein Semester lang müssen wir also in den neuen und alten Slots denken, je nach Semester, das ausgeplant wird.

1. Änderung der Vorlesungszeiten

Zum Sommersemester 2027

Um Sie/euch dabei zu unterstützen, die richtigen Slots zu erwischen, werden wir die Slots mit einem **Hinweis auf das relevante Semester** ergänzen:

Terminserie(n) bearbeiten

Begrüßung der Erstsemester durch den Fachbereich | POL-30430 | Einführungsveranstaltung | 1. Parallelgruppe

Bezugszeitraum für neue Termine: Winter 2026/27 (19.10.2026 - 06.02.2027)

Rhythmus*	Tag	Uhrzeit von / bis	Akad. Zeit	Erster Termin am	Letzter Termin am	Erw. Tn.	Mehrfachraumbuchung
Einzeltermin	Mi	Mi 15:15 - 16:45 Uhr		14.10.2026	14.10.2026		<input type="checkbox"/>
wöchentlich	Di			20.10.2026	02.02.2027		<input type="checkbox"/>
							<input type="checkbox"/>

Speichern Abbrechen

Uhrzeit von / bis Terminserie Erw. Tn. Raum Anfragestatus Durchführende* Aktionen

Di 8:15 - 9:45 Uhr
SoSe Di 10:15 - 11:45 Uhr
SoSe Di 12:15 - 13:45 Uhr
SoSe Di 14:15 - 15:45 Uhr
WiSe Di 10:00 - 11:30 Uhr
WiSe Di 11:45 - 13:15 Uhr

Die Ergänzung („WiSe“ bzw. „SoSe“) ist **nur für die Planenden sichtbar**. In den Detailansichten, im Studienplaner, im Vorlesungsverzeichnis, etc. werden die Zeiten den Studierenden alle ohne Zusatz angezeigt.

1. Änderung der Vorlesungszeiten

Zum Sommersemester 2027

Wir sind uns bewusst, dass die Liste der Zeitslots recht lang wird, sobald die alten und neuen Slots eingepflegt sind. Leider gibt es keine andere Möglichkeit für eine saubere Umsetzung, die weiterhin die zeitgleiche Planung im WiSe und SoSe erlaubt, weshalb wir für ein Semester mit einer längeren Liste an Zeitslots leben müssen.

Wir bedanken uns daher schon jetzt für Ihre/eure Aufmerksamkeit bei der Planung und die Mitarbeit!

Sobald die alten Zeitslots (ca. Anfang 2027) nicht mehr in ZEuS benötigt werden, entfernen wir sie aus dem System, damit die **Liste der Slots zum SoSe 27 hin wieder kürzer** wird.

Auswirkungen auf vergangene Termine wird die Entfernung nicht haben: Einmal eingetragen bleiben die Zeiten an einer Veranstaltung bestehen, bis sie manuell wieder angefasst werden. Es wird keine unerwünschte (rückwirkende) Änderung von Zeiten geben.

1. Änderung der Vorlesungszeiten

Zum Sommersemester 2027

Bitte leiten Sie diese Information an alle planenden Personen Ihres Fachbereichs weiter.

Denken Sie dabei bitte auch an die Lehrenden, die (in einigen Fachbereichen) selbst Termine ausplanen können, sowie mit der Planung beauftragte Sekretariate und HiWis. Auch sie sollten die neuen Vorlesungszeiten bei der Planung für das SoSe 27 berücksichtigen.

Bei Bedarf unterstützen wir gerne mit der Bereitstellung von Textbausteinen für die Information der Nutzenden. Kommen Sie dazu gerne über zeus-support@uni-konstanz.de auf uns zu.

1. Änderung der Vorlesungszeiten

Zum Sommersemester 2027

Für die Zeit der Umsetzung (im Laufe des Julis) kann es sein, dass die neuen Slots **erst nach und nach im System erscheinen** und die Liste **vorübergehend unvollständig** bleibt, da die neuen Zeitslots alle händisch angelegt werden müssen.

Wir bitten deshalb darum, bis Ende Juli erstmal davon abzusehen, uns noch fehlende Zeitslots für das SoSe zu melden.

Über die erfolgte Umsetzung berichten wir in der folgenden Austauschrunde Ende Juli nochmal.

Nach dieser Umsetzung sind wir dann auch **dankbar über Hinweise zu fehlenden Slots, Tippfehlern oder sonstigem**. Melden Sie diese dann gerne an zeus-support@uni-konstanz.de.

2. Freischaltung Vorlesungsverzeichnis

Das Vorlesungsverzeichnis für das WiSe 26/27 wird zum regulären Termin am **Montag, den 13. Juli 2026**, im Laufe des Vormittags freigeschalten.

Den Termin finden Sie wie immer auch im **Terminkalender des Campusmanagements**:

<https://www.kim.uni-konstanz.de/campusmanagement/termine/termine-details/termin/freischaltung-des-vorlesungsverzeichnisses-wintersemester-2026-27/>

3. Key-User für Versionstests

Wie bereits für vergangene ZEuS-Updates möchten wir die Anwender*innen in den Fachbereichen und Abteilungen in Teilen wieder an den Tests für die neue Version beteiligen.

Sie kennen Ihre Prozesse am besten und können uns zeitnah Feedback geben, welches wir ggf. an die HIS eG zurückspielen können.

Die Tests (orientiert an den Arbeitsprozessen) besprechen wir jeweils vorab mit den Key-Usern. Zeitlich soll sich das in einem möglichst geringen Rahmen halten.

Bitte melden Sie sich bei Conny Dietz (cornelia.dietz@uni-konstanz.de), wenn Sie als Key-User an den Tests teilhaben möchten! Die Key-User der vergangenen Test-Runden werden wir ebenfalls wieder anfragen.

3. Key-User für Versionstests

Am **Mittwoch, den 8. Juli, um 10 Uhr** werden zusätzlich **Neuerungen für den Studienplaner** für Key-User und Interessierte vorgestellt.

Bitte treten Sie dem Termin über folgenden Link bei: <https://bbb.uni-konstanz.de/rooms/and-36e-3wu/join>

Eine separate Einladung erfolgt nicht.

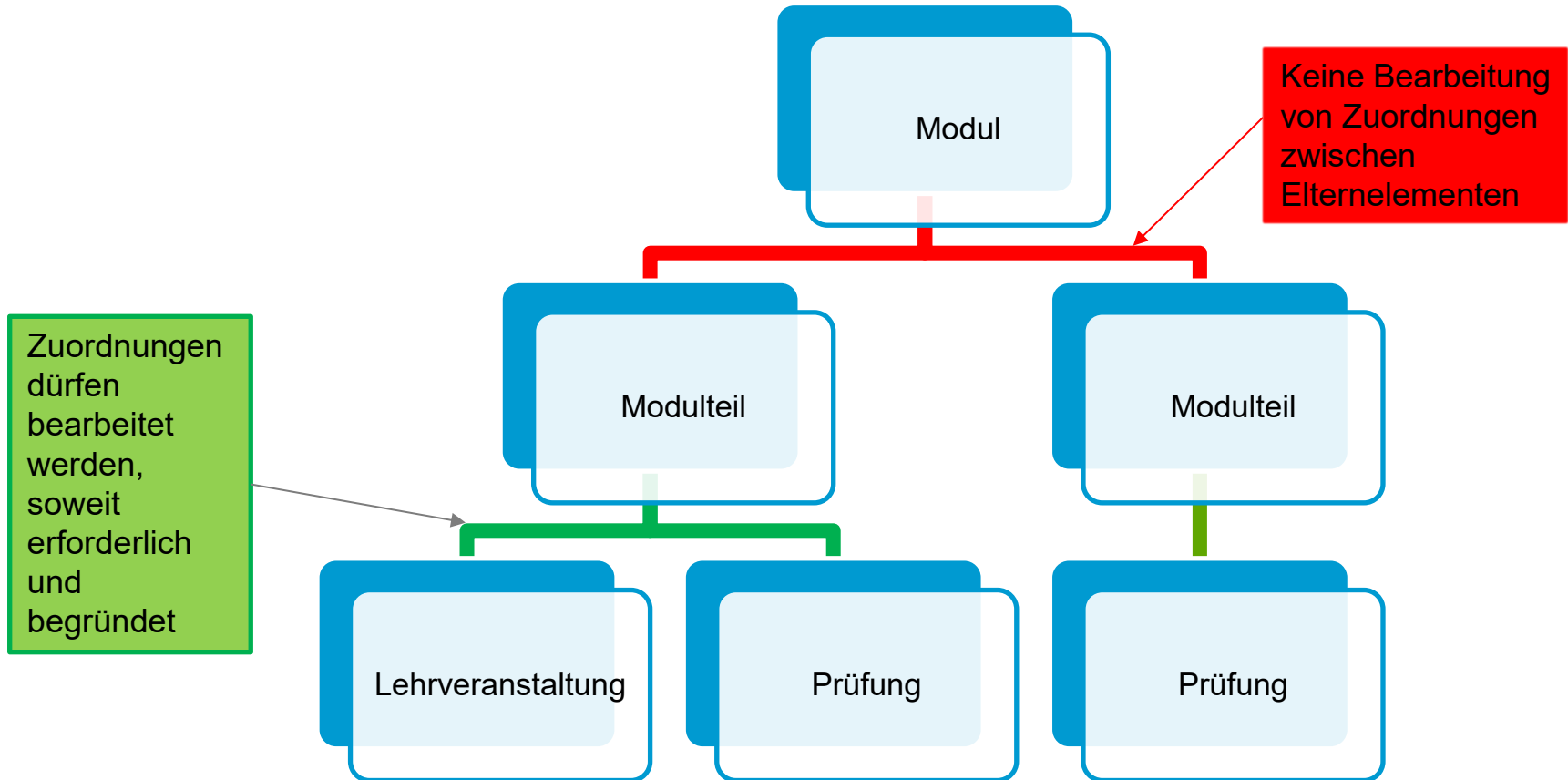
4. Zuordnungen von Veranstaltungen und Prüfungen bearbeiten

Zuordnungen von Veranstaltungen und Prüfungen **zu den untersten Elternelementen dürfen bearbeitet werden.**

Sollte sich die Anforderung ergeben, die Zuordnung einer Prüfung oder Lehrveranstaltung zu einem Modul bzw. Modulteil zu entfernen, darf diese Zuordnung entfernt werden. In der Vergangenheit **bereits in ZEuS gespeicherte LEISTUNGSZUORDNUNGEN werden von der Löschung nicht tangiert.**

Für die Betrachtung von Vorlesungsverzeichnissen aus der Vergangenheit ist zu beachten, dass die Zuordnungen von Lehrveranstaltungen und Prüfungen zu den Elternelementen zwischenzeitlich Änderungen erfahren haben können.

4. Zuordnungen von Veranstaltungen und Prüfungen bearbeiten



Wiki-Artikel zum Thema: https://de.zeus-wiki.uni-konstanz.de/wiki/ZEuS-Wiki:EXA_CD_Zuordnungen_eigenFremdVA

5. Fristen für die Veranstaltungsbelegung

Wintersemester 2026/27

Erinnerung!

Wir möchten Sie darum bitten, uns dieses Mal etwas früher als sonst die [Fristen für die Veranstaltungsbelegung](#) im Wintersemester 2026/27 mitzuteilen. Das betrifft insb. die Fristen für **Windhund-Verfahren**. Es wäre gut, wenn wir die Fristen bereits **zum 1. Juli** bekommen würden.

Der Hintergrund ist, dass die Windhund-Belegverfahren zeitlich entzerrt stattfinden sollen, um die Server nicht zu überlasten und so eine reibungslose Belegphase im Wintersemester zu ermöglichen.

Falls Sie Unterstützung benötigen, um den Überblick über Ihre bestehenden Zeitraumgruppen zu bekommen, melden Sie sich gerne bei uns.

6. Fristen für Prüfungsanmeldung

Wintersemester 2026/27

Die Fristen für die **Prüfungsanmeldung** im Wintersemester 2026/27 stehen fest und können direkt in ZEuS sowie im ZEuS-Wiki überprüft werden, s. hier:

<https://de.zeus-wiki.uni-konstanz.de/wiki/ZEuS->

[Wiki:EXA_VA_BelegungVerteilung_%C3%9Cbersicht/Zeitraumgruppen](https://de.zeus-wiki.uni-konstanz.de/wiki/ZEuS-Wiki:EXA_VA_BelegungVerteilung_%C3%9Cbersicht/Zeitraumgruppen)

Eine Übersicht für Studierende auf Deutsch finden Sie unter diesem Link: https://de.zeus-wiki.uni-konstanz.de/wiki/ZEuS_Stud_Pr%C3%BCf_AnmeldeZeitr%C3%A4ume/ZEuS

Auf Englisch: <https://en.zeus-wiki.uni->

[konstanz.de/wiki/ZEuS_Stud_Pr%C3%BCf_AnmeldeZeitr%C3%A4ume/ZEuS](https://en.zeus-wiki.uni-konstanz.de/wiki/ZEuS_Stud_Pr%C3%BCf_AnmeldeZeitr%C3%A4ume/ZEuS)

Wir bitten um Sichtung! Sollten Sie dazu Fragen haben oder Unstimmigkeiten bemerken, bitte zögern Sie nicht, ein Ticket an uns zu stellen: zeus-support@uni-konstanz.de

7. Relative Fristen

Änderung der Prüfungstermine

Bei gleichzeitiger Verwendung von automatisch generierten relativen Fristen **mit** manuell eingetragenen relativen Fristen können Problemen bei Änderung der Prüfungstermine auftreten.

Das Problem ist inzwischen bekannt und wurde dem Software-Entwickler bekannt gegeben. Eine Lösung steht noch aus.

Sollte so ein Problem auftreten, wenden Sie sich an uns!

8. Stichtag Lehrraumvergabe – Seminarraumplanung

Wintersemester 2026/27

Erinnerung: Folgende Stichtage wurden von der Lehrraumvergabe für das Wintersemester 26/27 festgelegt und per Mail kommuniziert:

- Hörsaalplanung 12.06.2026
- Referentenrunde 25.06.2026
- **Seminarraumplanung 26.06.2026**
- Klausurenplanung 10.07.2026

Bitte verwenden Sie für Ihre Listen die Excel-Tabelle, die aber **nicht verändert werden darf** oder **tragen Sie Ihre Veranstaltungen bis zu diesem Stichtag im ZEuS** ein.

Einträge im ZEuS, die nach dem 26.06.2026 erfolgen, können nicht mehr berücksichtigt werden.

Nachträge müssen per E-Mail beantragt werden.

Bitte berücksichtigen Sie diese Stichtage in Ihrer Planung.

9. Ersti-Veranstaltungen

Termine im Wintersemester 2026/27

Die Ersti-Einführungsveranstaltungen des ZEuS-Supports sind im kommenden Wintersemester auf folgende Termine (online und in Präsenz) **festgelegt worden**:

- **Dienstag, 06. Oktober 2026, 10:00 – 11:30 Uhr (Achtung: Terminänderung!)**
- **Dienstag, 13. Oktober 2026, 13:30 – 15:00 Uhr**
- **Montag, 7. Dezember 2026, 13:30 – 15:00 Uhr**

Die Termine werden nur noch in Deutsch angeboten, da das Interesse an englischsprachigen Terminen in den letzten Jahren kaum bis gar nicht vorhanden war. Austauschstudierende werden vom International Office eine gesonderte ZEuS-Einführung erhalten.

Bitte berücksichtigen Sie diese Termine ggf. in Ihrer Planung und weisen Sie Ihre Studierenden gerne darauf hin.

Weitere Informationen finden Sie *auf unserer Website*:

<https://www.kim.uni-konstanz.de/campusmanagement/informationen-fuer-zeus-anwenderinnen/services-fuer-studierende/aktuelle-ersti-veranstaltungen/>

10. Anträge für Fristverlängerungen OP/ZP/Sprachnachweis

Vor jeder Rückmeldephase sind dem SSZ die Studierenden mitzuteilen, für welche eine Fristverlängerung in ZEuS eingetragen werden soll. Die Rückmeldungen zum WiSe 2026/27 finden vom **15.07.26 bis 15.08.26** statt.

Das **SSZ bittet** darum, die in ZEuS zur Verfügung gestellten **Listenvorlagen** zu verwenden und auch **NUR die Studierenden** mitzuteilen, für die die **Fristverlängerungsanträge angelegt** werden sollen!

Informationen zu den Suchkonfigurationen in ZEuS finden Sie hier:

https://de.zeus-wiki.uni-konstanz.de/images/e/e4/115_operativer_Austausch_09.12.2022.pdf

Bitte beachten Sie auch, dass **bestehende Fristverlängerungen** sich **nicht auf neue PO-Versionen** auswirken.

11. ILIAS-Übertragung

Die **initiale Übertragung** der Veranstaltung für das **WiSe 2026/27 zu ILIAS** wird in KW30, **20.-24.07.26** stattfinden.

Erstmals wird es eine **parallele Übertragung** des **SoSe26** und des **WiSe 2026/27** geben. Da die Daten für beide Semester nicht zeitgleich aus ZEuS ausgelesen werden können, werden die Veranstaltungen des WiSe 2026/27 immer erst am späten Nachmittag in ILIAS aktualisiert sein.

Die parallele Übertragung der beiden Semester erfolgt **bis Ende September 2026**, ab Oktober 2026 nur noch das WiSe 2026/27.

12. Zukünftiges Format der Austauschrunde Campusmanagement

Unsere Austauschrunde mit Ihnen/Euch wird **ab September 2026** auf einen **2-monatigen Rhythmus** geändert.

In den **Zwischenmonaten** werden wir Sie/Euch **bei Bedarf** über einen **Newsletter** über wichtige Themen informieren.

Bei wichtigen Anfragen von Ihnen/Euch bzw. **Themen**, die ein Meeting erfordern, werden wir auch in den Zwischenmonaten zu einem ein Meeting einladen.

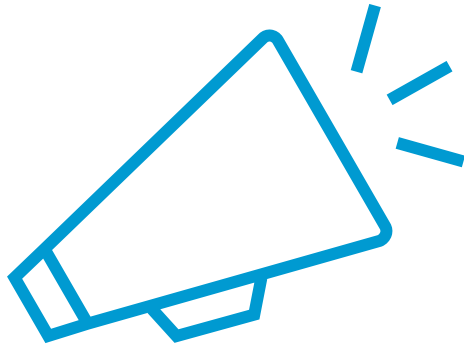
Nächster Termin



Austausch zum
Campusmanagement

Die nächste Austauschrunde Campusmanagement wird am
Freitag, den **31.07.2026** wieder stattfinden.

Aktuelle Themen



Unsere aktuellen Informationen
finden Sie in unserem
ZEuS News Bereich:

<https://www.kim.uni-konstanz.de/campusmanagement/zeus-news/>

Unsere Termine

Unsere aktuellen und anstehende
Termine finden Sie in unserem
Terminkalender:



<https://www.kim.uni-konstanz.de/campusmanagement/termine/>

Fragerunde

Gibt es weitere

- Themen,
- Fragestellungen,
- Anliegen,

die Sie mit uns oder den Kollegien aus anderen
Fachbereichen besprechen möchten?



Herzlichen

Dank!

**Team Campusmanagement &
Team Prüfungsmanagement**